

その他の活動

サークル活動

校内での学習活動以外に、様々なサークル活動にも取り組んでいます。子どもたちの聴覚障がい者としてのアイデンティティ確立に大きく寄与しています。



教育相談



聴力測定の様子

サイレントバドミントン

聞こえないハンディを一切感じることのない環境下で、子ども達がコミュニケーションの楽しさを味わいながら、バドミントンを通じて心身を鍛え合う場となっています。本校卒業生や大学生のボランティアも多数参加しています。

ボディパーカッション

本校サークルメンバーだけでなく、ボディパーカッション協会に加盟するキッズの仲間とも一緒に練習を行い、幅広い発表活動を行っています。

本校では「乳幼児・就学前教育相談」「児童生徒教育相談」を行っています。乳幼児から中学生までを対象とした、きこえやことばに関する教育相談です。また、幼稚園、小学校、中学校等への学校支援も行っています。お気軽にご相談ください。

◆ 乳幼児・就学前教育相談

☎ 週1~2回程度実施

◆ 児童生徒教育相談

☎ 学期毎に1~2回程度実施

主な実施内容

- ・コミュニケーション支援 ・言語指導
- ・発音指導 ・聴覚管理 ・諸検査
- ・保護者支援 など

ご相談や検査など、すべて無料です。個人情報等については厳守しますので、ご安心ください。

NPO法人 言葉の森くろめとの連携



NPO法人 言葉の森くろめは、本校校舎内で「聴覚障害児支援かじゅうの森」として、児童発達支援事業や放課後等デイサービス、保育所等訪問支援事業・相談支援事業を行っています。また、保護者を対象とした家族手話教室や講演会、教員や関係者を対象とした研修会等を開催し、筑後地区を中心とした聴覚障がい児支援の中核機能を、本校と共に担っています。利用等のご相談については、下記にお問い合わせください。

TEL & FAX > 0942-45-2011 (受付:平日11:00~17:30)

URL > <http://kotobanomori.main.jp>

MAP & ACCESS



西鉄久留米から
約20分

- 西鉄バス / 3番系統 (青峰団地行)
- 堀川バス / 久留米線
- ※ いずれも「鍵水バス停」下車、徒歩 1分



福岡県立 久留米聴覚特別支援学校

SCHOOL GUIDE

Kurume Special Support School for the Deaf



笑顔あふれる「言葉の森」

福岡県立 久留米聴覚特別支援学校

〒839-0852 福岡県久留米市高良内町2935番地

TEL 0942-44-2304 FAX 0942-45-0139

URL <http://kurume-hss.fku.ed.jp> Mail info@kurume-hss.fku.ed.jp

[URL]

[Mail]



久留米聴覚特別支援学校は、手話・指文字・話し言葉・書き言葉など、コミュニケーションや表現を大切にする「言葉の森」です。

本校は、昭和23年(1948年)4月1日に開校。豊かな自然に恵まれ、のびのびとした雰囲気の中、聴覚障がい教育を行っています。

0～3歳未満の「乳幼児教育相談」と、3～15歳までの子どもたちが学ぶ「幼稚部」「小学部」「中学部」があり、通学圏は福岡県南地域を中心に広範囲にわたっています。

本校のマスコットキャラクター
「しゅわっきー」



校訓

和

建設的に意見を出し合いながら互いに調和を図る。

希望

思いを抱いて未来に期待する。

自立

自己の障がいを正しく認識し、将来自己実現に向けてたくましく生きていく。

教育目標

- 聴覚障がい者としての自信と誇りをもてるよう、一人ひとりの可能性を最大限に引き出します。
- 子どもたちが自ら考え判断し、主体的に課題に取り組み行動できる力を育みます。



幼稚部



小学部



中学部

本校の特色

1. 学力保障 ～言葉の獲得～

- 0歳から15歳まで、一貫した専門教育を実施。
- 少人数クラスによるきめ細かな指導を実施。(幼稚部=5名、小中学部=6名/1クラスあたり)
- 一人ひとりに教育支援計画を作成し、個に応じた指導を実施。
- 聴覚の活用、手話・指文字など、一人ひとりに応じたコミュニケーション手段を導入。
- 充実したICT環境による情報保障、分ける授業の保障。



自尊感情や自己肯定感を高めることを目的とした小中学部による合同集会「パワフルキッズタイム」

2. 障がい認識 ～自立と社会参加に向けて～

- 児童会・生徒会活動、職場体験学習、弁論大会、ライフスキル教育等を通じた自主性・自己肯定感の育成。
- 先輩・成人聴覚障がい者の講演、ディベートなどによる聴覚障がい者としてのアイデンティティ確立。
- 学校間交流および共同学習による社会性の育成。



卒業生による先輩講演会

- 幼稚部 ⇔ 高良内幼稚園
- 小学部 ⇔ 高良内小学校
- 中学部 ⇔ 久留米信愛中学校

乳幼児 <教育相談>

親子で通じ合う喜びを！

- 通じ合う喜びを親子で感じてもらえるよう、心を育てるコミュニケーションの方法や「楽しい子育て」への支援を行っています。
- 子どもの興味を大切にし、親子で触れ合う中で、話し言葉や手話(ベビーサイン)での関わり方を具体的に支援していきます。また、保護者学習会などを通して、聞こえにくいことへの理解を促します。



季節を味わう活動

読み聞かせ

幼稚部

豊かな心と言葉を育みます

- 楽しい遊びや体験を大切にし、絵日記などで言葉の力を育てます。聴覚を活用し、手話・指文字・口話などによる豊かなコミュニケーションを図ります。
- 身の回りのことができる子ども、友だちと元気良く遊ぶ子ども、健康でいきいきとした子どもを育てます。



外遊び



季節の行事

小学部

読み書きの力や社会性を育てます

- 手話や日本語の語彙(ごい)の拡充を図り、様々な情報を受け止めて、豊かに表現できるコミュニケーションの力を育てます。
- 日本語の文法指導や作文指導、読書指導等を行い、読み書きの力を育てます。
- 学校行事や児童会活動を通して、自ら学び考えて行動する力や協調性、社会性を育てます。



友情タイム



運動会



言葉の時間

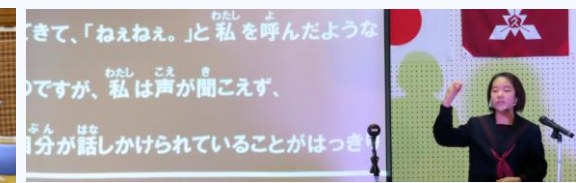
中学部

自立と社会参加に向けての力を培います

- 個に応じた学習活動を行うとともに、ライフスキル教育等にも積極的に取り組み、学力とコミュニケーション力の向上に努めます。
- 職場体験学習や弁論大会、生徒会活動などを通して、将来の自立と社会参加に向けての力を培います。
- 部活動や陸上競技などで心身の鍛錬を図るとともに、競技等を通してたくさんの仲間との輪を広げていきます。



部活動(バドミントン部)



弁論大会



部活動(文化部)



ライフスキル教育(ディベート)