

教育相談のご案内

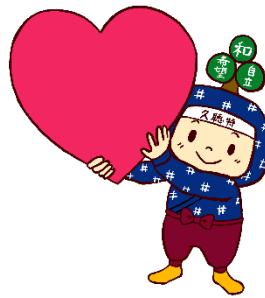
「きこえ」や「ことば」の相談を行っています。お気軽にご相談ください。



「後ろから呼びかけても振り向かない」「テレビのボリュームを上げたがる」「話の内容が理解できていないみたい」など、聞こえにくさで困ったり不安に思うことはありませんか。軽・中度難聴、一側性難聴、難聴の診断がなくても、気になることがあれば相談に応じます。お気軽にご連絡ください。

保護者、本人の相談

- ・聴力測定
- ・補聴器や人工内耳の相談
- ・補聴器等の自己管理について
- ・発音の相談
- ・学習や進路の相談、情報提供
- ・合理的配慮について



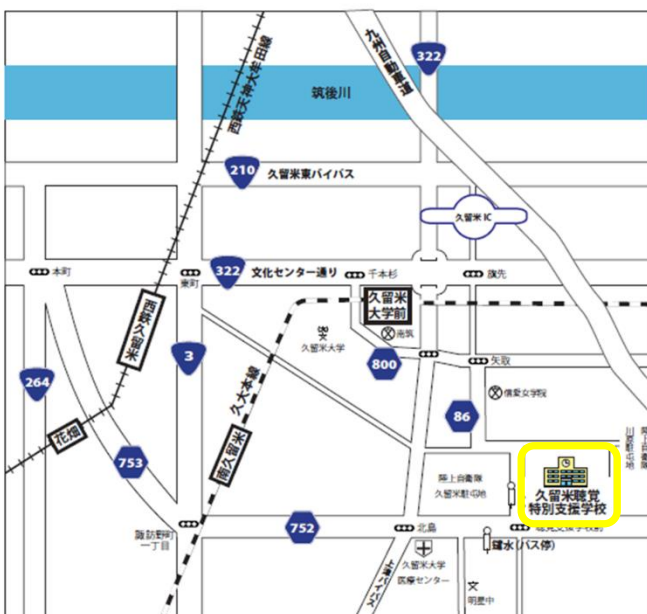
対象は0~18歳

相談は無料です

学校の先生などの相談

- ・聴力障がいで困ること
- ・補聴器の手入れ等について
- ・授業や生活での配慮
- ・自立活動の内容
- ・進路の相談、情報提供
- ・研修協力

学校の所在地



西鉄バス3番系統 諏訪野町/園分、青峰団地行き 乗車
(JR久留米駅より2.5分、西鉄久留米駅より1.5分)
罐水バス下車、徒歩1分

連絡先

福岡県立久留米聴覚特別支援学校

〒839-0852

久留米市高良内町 2935

TEL : 0942-44-2304

FAX : 0942-45-0139

Mail : info@kurume-hss.fku.ed.jp

ご連絡の際、「教育相談希望」とお伝えください。